

Formation maîtrise des ESD

ref. MOV204INTER

Niveau - technicien | théorie + pratique

Public :

Ingénieurs et techniciens intervenant en EPA

Pré-requis :

Aucun

Moyens pédagogiques :

- Démonstrations de prises de mesures
- Études de cas

Sanction de la formation :

- Contrôle de l'acquisition des connaissances par un questionnaire en fin de formation (QCM)
- Si 70% de réponses correctes : remise d'une habilitation à entrer dans une zone EPA

Délai d'accès :

- Inter-entreprises : voir planning des formations inter sur notre site
- Intra-entreprise : nous consulter

Modalités :

Présentiel

Objectifs :

- Maîtriser les enjeux de la gestion des ESD pour une amélioration de la qualité produit
- Faire respecter les règles ESD dans une zone EPA pour l'ensemble des collaborateurs
- Maîtriser les méthodes et outils permettant d'effectuer des mesures
- Utiliser les moyens de prévention et connaître leurs limites
- Réaliser les gestes de protection nécessaires à la prévention et maîtrise des ESD
- Etre en mesure de participer au Plan de Prévention et Maîtrise des ESD
- Etre en mesure de participer aux pré-audits et audits

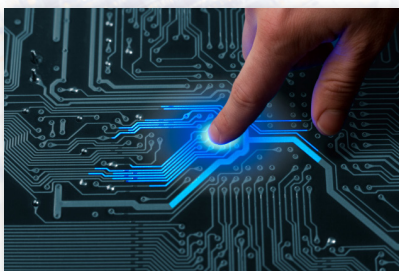
Contenu :

- Facteurs augmentant les charges électrostatiques
- Problèmes générés par les charges
- Modélisation des ESD
- Les différents types de matériaux et leurs impacts
- Les appareils de mesure
- Moyens de maîtrise de l'électricité statique
- Affichage normalisé
- Zone EPA type
- Les normes concernées
- Mise en application avec des cas pratiques

Les + Cepelec :

Tests et évaluations sur tablettes numériques

Mise à disposition d'outils de test et mesure pour la pratique



Pour plus d'informations : 04 76 49 00 37 - cepelec@cepelec.com

Durée

1 jour - 7h

Tarif

- Intra : nous consulter
- Inter : 490€ HT

Lieu

- Intra : site client
- Inter :
Cepelec
14, rue des Platanes
38120 Saint-Egrève

Effectif

- Intra : 6 maximum
- Inter : 4 à 10 maximum

Formateur

- MOVIGO
- Membre AFNOR
commission UF101