
ÉCLAIRAGE INDUSTRIEL
CATALOGUE

VALABLE À PARTIR DE JUILLET 2016





ONE LED TOUJOURS LA TÊTE FROIDE, MÊME À PLEINE PUISSANCE

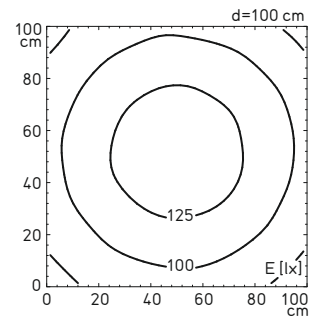
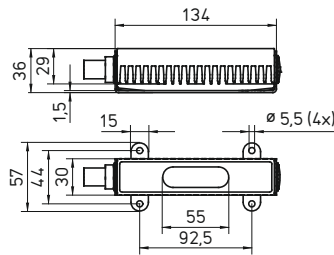
Peu d'espace et des températures élevées, certaines machines ou installations de production réunissent toutes les difficultés. ONE LED brille là où la plupart des luminaires échouent : grâce à sa construction minimaliste mais particulièrement robuste, la ONE LED résiste aux chaleurs les plus élevées, alors même que sa LED hautes performances fournit une puissance lumineuse énorme.

- Technologie LED sans entretien
- LED puissante hautes performances pour un éclairage maximal
- Robuste boîtier moulé sous pression avec diffuseur en plastique ou en verre de sécurité
- Indice de protection élevé
- Idéal en cas de sollicitation thermique élevée
- Positionnement rapide et précis
- Raccordement direct à l'alimentation de la machine
- Branchement au moyen d'un connecteur M12 ou d'un connecteur rapide
- Luminaires permettant un raccordement électrique en bout à bout





ONE LED sans câblage passant



Éclairage 6 W

ONE LED en résumé

- Technologie LED
- Température de couleur blanc neutre 5000 K
- Indice de rendu des couleurs Ra > 80
- Rayonnement direct
- Boîtier en aluminium
- Verre de sécurité de 4 mm d'épaisseur ou diffuseur en acrylique
- Montage au moyen de vis sur le support en tôle réglable sur +/- 90°
- Température ambiante maximale admissible $T_{a_{max}}$ 50° C
- Durée de vie des LED (L70) > 50000 h
- Indice de protection IP54 (diffuseur acrylique) ou IP67 (verre de sécurité), classe de protection III
- Branchement au moyen d'un connecteur rapide ou d'un connecteur M12, codage A
- Connectique M12 et appareillage pour le raccordement à la tension du réseau disponibles en accessoires



Machines d'impression



Machines pour l'industrie textile

| Équipement Puissance | Appareillage Alimentation | Dimensions Particularité | E_m E_{max}^* | Modèle N° d'article |
|-------------------------|------------------------------|--|--|---------------------------------------|
| LED 6 W | - 20 – 28 V CC | 162,5 mm x 57 mm diffuseur PMMA, connecteur rapide | 108 lx ¹ 141 lx ¹ | MVAL 1 S 112 887 027 - 000 760 50 |
| LED 6 W | - 20 – 28 V CC | 162,5 mm x 57 mm diffuseur PMMA, connecteur rapide, câblage passant | 108 lx ¹ 141 lx ¹ | MVAL 1 SD 112 887 007 - 000 760 13 |
| LED 6 W | - 20 – 28 V CC | 162,5 mm x 57 mm diffuseur PMMA, connecteur M12 | 108 lx ¹ 141 lx ¹ | MVAL 1 S 112 887 040 - 000 941 16 |
| LED 6 W | - 20 – 28 V CC | 162,5 mm x 57 mm diffuseur PMMA, connecteur M12, câblage passant | 108 lx ¹ 141 lx ¹ | MVAL 1 SD 112 887 000 - 006 849 59 |

* E_m = éclairage moyen ; E_{max} = éclairage maximal ; ¹ Surface de mesure : 100 x 100 cm/distance de mesure : 100 cm



Installations de production



Machines pour l'industrie textile

| Équipement Puissance | Appareillage Alimentation | Dimensions Particularité | E_m E_{max}^* | Modèle N° d'article |
|-------------------------|------------------------------|--|--|---------------------------------------|
| LED 6 W | - 20 – 28 V CC | 162,5 mm x 57 mm diffuseur en verre, connecteur rapide | 108 lx ¹ 141 lx ¹ | MVAL 1 S 112 887 037 - 000 760 65 |
| LED 6 W | - 20 – 28 V CC | 162,5 mm x 57 mm diffuseur en verre, connecteur rapide, câblage passant | 108 lx ¹ 141 lx ¹ | MVAL 1 SD 112 887 017 - 000 760 30 |
| LED 6 W | - 20 – 28 V CC | 162,5 mm x 57 mm diffuseur en verre, connecteur M12 | 108 lx ¹ 141 lx ¹ | MVAL 1 S 112 887 050 - 000 941 17 |
| LED 6 W | - 20 – 28 V CC | 162,5 mm x 57 mm diffuseur en verre, connecteur M12, câblage passant | 108 lx ¹ 141 lx ¹ | MVAL 1 SD 112 887 043 - 004 692 58 |

* E_m = éclairage moyen ; E_{max} = éclairage maximal ; ¹ Surface de mesure : 100 x 100 cm/distance de mesure : 100 cm

SIEGE EN ALLEMAGNE

Herbert Waldmann GmbH & Co. KG
 Postfach 50 62
 78057 VILLINGEN-SCHWENNINGEN
 ALLEMAGNE
 Téléphone +49 7720 601-0
 Téléphone +49 7720 601-100 (Vente)
 Télécopie +49 7720 601-290
 www.waldmann.com
 sales.germany@waldmann.com

FRANCE

Waldmann Eclairage S.A.S.
 Zone Industrielle
 Rue de l'Embranchement
 67116 REICHSTETT
 FRANCE
 Téléphone +33 3 88 20 95 88
 Télécopie +33 3 88 20 95 68
 www.waldmann.com
 info-fr@waldmann.com

ITALIE

Waldmann Illuminotecnica S.r.l.
 Via della Pace, 18 A
 20098 SAN GIULIANO MILANESE (MI)
 ITALIE
 Téléphone +39 02 98 24 90 24
 Télécopie +39 02 98 24 63 78
 www.waldmann.com
 info-it@waldmann.com

PAYS-BAS

Waldmann BV
 Lingewei 19
 4004 LK TIEL
 PAYS-BAS
 Téléphone +31 344 631019
 Télécopie +31 344 627856
 www.waldmann.com
 info-nl@waldmann.com

AUTRICHE

Waldmann Lichttechnik Ges.m.b.H.
 Gewerbepark Wagram 7
 4061 PASCHING/LINZ
 AUTRICHE
 Téléphone +43 7229 67400
 Télécopie +43 7229 67444
 www.waldmann.com
 info-at@waldmann.com

SUEDE

Waldmann Ljusteknik AB
 Skebokvarnsvägen 370
 124 50 BANDHAGEN
 SUEDE
 Téléphone +46 8 990 350
 Télécopie +46 8 991 609
 www.waldmann.com
 info-se@waldmann.com

SUISSE

Waldmann Lichttechnik GmbH
 Benkenstrasse 57
 5024 KÜTTIGEN
 SUISSE
 Téléphone +41 62 839 1212
 Télécopie +41 62 839 1299
 www.waldmann.com
 info-ch@waldmann.com

ROYAUME UNI

Waldmann Lighting Ltd.
 10 Millfield House
 Croxley Green Business Park
 WATFORD WD18 8YX
 ROYAUME UNI
 Téléphone +44 1923 800030
 Télécopie +44 1923 800016
 www.waldmann.com
 info-uk@waldmann.com

ETATS UNIS

Waldmann Lighting Company
 9 W. Century Drive
 WHEELING, ILLINOIS 60090
 ETATS UNIS
 Téléphone +1 847 520 1060
 Télécopie +1 847 520 1730
 www.waldmannlighting.com
 waldmann@waldmannlighting.com

CHINE

Waldmann Lighting (Shanghai) Co., Ltd.
 Part A11a, No. Five Normative Workshop
 199 Changjian Road, Baoshan
 SHANGHAI, P.R.C. 200949
 CHINE
 Téléphone +86 21 5169 1799
 Télécopie +86 21 3385 0032
 www.waldmann.com.cn
 info-cn@waldmann.com

SINGAPOUR

Waldmann Lighting Singapore Pte. Ltd.
 77A Neil Road
 SINGAPORE 088903
 SINGAPOUR
 Téléphone +65 6275 8300
 Télécopie +65 6275 8377
 www.waldmann.com
 sales-sg@waldmann.com

INDE

Waldmann Lighting Pvt. Ltd.
 Plot No. 52
 Udyog Vihar
 Phase-VI, Sector-37
 GURGAON-122001, HARYANA
 INDIA
 Téléphone +91 124 412 1600
 Télécopie +91 124 412 1611
 www.waldmann.com
 sales-in@waldmann.com



Mail : cepelec@cepelec.com - Tel : 04 76 49 00 37

ÉCLAIRAGE INDUSTRIEL CATALOQUE WALDMANN

Éclairage industriel - Éclairage extérieur - Éclairage intérieur - Éclairage de bureau - Éclairage de chantier

Éclairage de chantier - Éclairage de bureau - Éclairage de chantier - Éclairage de bureau - Éclairage de chantier

Éclairage de chantier - Éclairage de bureau - Éclairage de chantier - Éclairage de bureau - Éclairage de chantier

Éclairage de chantier - Éclairage de bureau - Éclairage de chantier - Éclairage de bureau - Éclairage de chantier

Éclairage de chantier - Éclairage de bureau - Éclairage de chantier - Éclairage de bureau - Éclairage de chantier

Éclairage de chantier - Éclairage de bureau - Éclairage de chantier - Éclairage de bureau - Éclairage de chantier

Éclairage de chantier - Éclairage de bureau - Éclairage de chantier - Éclairage de bureau - Éclairage de chantier

Éclairage de chantier - Éclairage de bureau - Éclairage de chantier - Éclairage de bureau - Éclairage de chantier

Éclairage de chantier - Éclairage de bureau - Éclairage de chantier - Éclairage de bureau - Éclairage de chantier

Éclairage de chantier - Éclairage de bureau - Éclairage de chantier - Éclairage de bureau - Éclairage de chantier

Éclairage de chantier - Éclairage de bureau - Éclairage de chantier - Éclairage de bureau - Éclairage de chantier

Éclairage de chantier - Éclairage de bureau - Éclairage de chantier - Éclairage de bureau - Éclairage de chantier

Éclairage de chantier - Éclairage de bureau - Éclairage de chantier - Éclairage de bureau - Éclairage de chantier

Éclairage de chantier - Éclairage de bureau - Éclairage de chantier - Éclairage de bureau - Éclairage de chantier

Éclairage de chantier - Éclairage de bureau - Éclairage de chantier - Éclairage de bureau - Éclairage de chantier