

Formation prévention et maîtrise des ESD

Niveau - technicien | théorie + pratique

Public :

Ingénieurs et techniciens intervenant en EPA

Pré-requis :

- A part savoir lire, écrire, savoir utiliser une tablette Android, les tests se faisant en ligne.
- Formation universitaire et technique et/ou expérience approfondie « de terrain »

Conditions de formation :

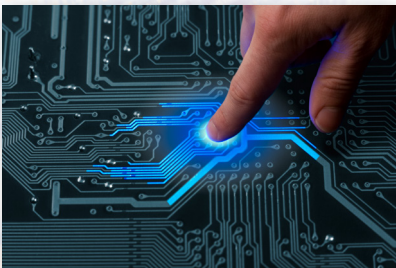
- Démonstrations
- Prises de mesures
- Contrôle de l'acquisition des connaissances par un questionnaire en fin de formation
- Remise d'une habilitation à entrer dans une zone EPA si 70% de réponses correctes

Objectifs :

- Comprendre les origines, les risques générés et les nuisances des ESD
- Savoir comment maîtriser les ESD
- S'assurer auprès des personnes participant à son activité que les problématiques de prévention des nuisances soient bien prises en compte et documentées
- Veiller au respect des règles pour soi et ses collaborateurs
- Connaître les différentes méthodes et outils permettant d'effectuer toutes les mesures dans ce domaine
- Rapporter au coordinateur ESD de façon constructive, les difficultés ou contraintes de terrain rencontrées et proposer des alternatives possibles
- Participer de façon active au Plan de maîtrise des ESD
- Participer aux préparations des pré-audits et audits
- Voir les nouveautés de la norme IEC61340-5-1 révision mai 2016

Contenu :

- L'électricité statique
 - * Qu'est-ce que c'est ?
 - * Génération des charges électrostatiques
- Pourquoi s'intéresse-t-on à l'électricité statique ?
- Exemples dans la vie quotidienne
- L'être humain, principale source d'électricité statique
- Facteurs augmentant les charges électrostatiques
- Problèmes générés par les charges
- Modélisation des ESD
 - * HBM, MM, CDM
- Les différents matériaux rencontrés et leur impact sur l'électricité statique
 - * Isolants, conducteurs, dissipatifs
- Les appareils de mesure
 - * Tétra-ohmètre, résistivimètre, mesureur de champs électrostatiques
 - * Utilisation des appareils
- Comment combattre l'électricité statique
 - * 3 points
 - * 2 cibles
 - * Les équipements
- Affichage normalisé
- Zone EPA type
- Les normes concernées
- Conclusion
- Contrôle de connaissances



Durée

1/2 jour - 4h

Tarif

- Intra : nous consulter
- Inter : nous consulter

Lieu

- Intra : site client
- Inter :
Cepelec
14, rue des Platanes
38120 Saint-Egrève

Effectif

- Intra : 6 maximum
- Inter : 4 à 10 maximum

Formateur

- MOVIGO