

Formation prévention et maîtrise des ESD

Niveau - coordinateur ESD - intra-entreprises

Public :

Management de la qualité, coordinateurs ESD, chargés de mission ESD, ainsi que toute personne étant professionnellement amenée à être confrontée à la problématique de la protection ESD et souhaitant acquérir des connaissances solides dans ce domaine

Pré-requis :

- A part savoir lire, écrire, savoir utiliser une tablette Android, les tests se faisant en ligne.
- Formation universitaire et technique et/ou expérience approfondie « de terrain »

Conditions de formation :

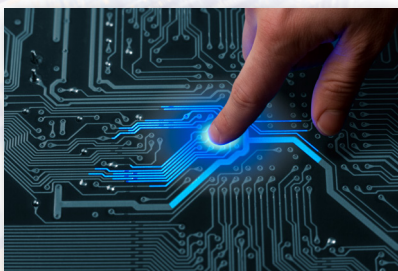
- Théorie
- Prises de mesures
- Vidéoprojection
- Contrôle de l'acquisition des connaissances par un questionnaire en fin de formation
- Remise d'une habilitation à entrer dans une zone EPA si 70% de réponses correctes
- 3h30 de pratique

Objectifs :

- S'assurer auprès des personnes intervenant en zone protégée EPA que les problématiques de prévention des nuisances soient bien prises en compte
- Veiller au respect des règles pour soi et les collaborateurs
- Connaître les différentes méthodes et outils permettant d'effectuer toutes les mesures dans ce domaine
- Connaître les différents chapitres pour rédiger un Plan de Prévention et de Maîtrise des ESD
- Faire vivre ce Plan dans le cadre d'une amélioration continue
- Savoir rédiger des procédures de prévention et de maîtrise des ESD
- Savoir réaliser des pré-audits et des audits ou les piloter

Contenu :

- L'électricité statique
- Pourquoi s'intéresse-t-on à l'électricité statique ?
- Exemples dans la vie quotidienne
- L'être humain, principale source d'électricité statique
- Facteurs augmentant les charges électrostatiques
- Problèmes générés par les charges
- Modélisation des ESD
- Les différents matériaux rencontrés et leur impact sur l'électricité statique
- Comment maîtriser l'électricité statique
- Affichage normalisé
- Zone EPA type
- Les normes concernées
 - * Normes générales concernées
 - * Normes spéciales de tests et mesures
- Plan de maîtrise et de contrôle des ESD
 - * Elaboration du plan
 - * Zones protégées EPA
 - * Elements de maîtrise des ESD
- Le rôle du coordinateur ESD
- Les appareils de mesure
 - * Téra-ohmmètre, résistivimètre, mesureur de champs électrostatiques, test du marcheur... Utilisation et domaines d'application
- Les méthodes de mesure
 - * Pour les espaces de travail
 - * Pour les collaborateurs
- Audit et rapport technique
- Pratique sur site - 3h30 dans vos ateliers de travail : utilisation des appareils de mesure, audit sur une zone pré-définie
- Conclusion
- Contrôle de connaissances



Durée

2 jours - 14h

Tarif

- Intra : nous consulter
- Inter : nous consulter

Lieu

- Intra : site client
- Inter :
Cepelec
14, rue des Platanes
38120 Saint-Egrève

Effectif

- Intra : 6 maximum
- Inter : 4 à 10 maximum

Formateur

- MOVIGO