

Formation prévention et maîtrise des ESD

Niveau - logisticien

Public :

Logisticien

Pré-requis :

A part savoir lire, écrire, savoir utiliser une tablette Android, les tests se faisant en ligne.

Conditions de formation :

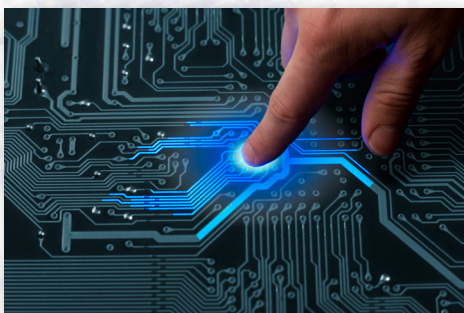
- Etude de cas
- Contrôle de l'acquisition des connaissances par un questionnaire en fin de formation

Objectifs :

- Acquérir une culture générale sur les composants électroniques
- Savoir identifier les composants
- Savoir manipuler les composants sensibles aux ESD sans les détériorer

Contenu :

- Introduction
 - * Objectifs
 - * Sommaire
 - * Evaluation des connaissances
- Définitions générales
 - * Actifs, passifs, Traversants, CMS, Courant continu & alternatif
- Composants Passifs
 - * Caractéristiques électriques, boîtiers et fonctions
 - Résistances, condensateurs, inductances, transformateurs, relais...
 - * Les boîtiers traversants
 - * Les boîtiers CMS
- Composants actifs
 - * Les grandes familles et les principales caractéristiques
 - * Les gammes de température
 - * Les boîtiers traversants
 - * Les boîtiers CMS
- L'électricité statique
 - * Définitions générales
 - Qu'est-ce que c'est
 - Génération des charges électrostatiques
 - * Pourquoi s'intéresse-t-on à l'électricité statique
 - * L'être humain principale source d'électricité statique
 - * Facteurs augmentant les charges électrostatiques
 - * Problèmes générés par les ESD
 - * Les différents matériaux rencontrés et leur impact sur l'électricité statique
 - Isolants, conducteurs, dissipatifs
 - * Les appareils de contrôle
 - Tests bracelets et chaussures
 - * Affichage normalisé
- Contrôle des connaissances
- Conclusion



Durée

1/2 jour - 4h

Tarif

- Intra : nous consulter
- Inter : nous consulter

Lieu

- Intra : site client
- Inter :
Cepelec
14, rue des Platanes
38120 Saint-Egrève

Effectif

- Intra : 6 maximum
- Inter : 4 à 10 maximum

Formateur

- MOVIGO